

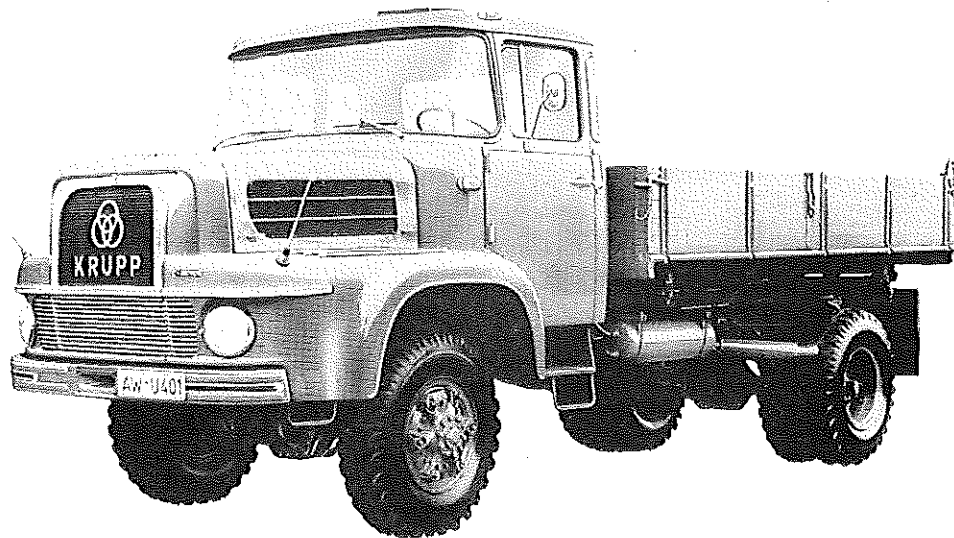
FRIED. KRUPP
MOTOREN-
UND KRAFTWAGENFABRIKEN

TYP AK 860

Gruppe **14**

Krupp

1500



Diesel-Motor · 6 Zylinder · 4-Takt · 186 PS bei 2600 U/min

Nutzlast: 8,2 t

Triebwerk

Motor

Hersteller und Typ KRUPP V 6—186
Einspritzverfahren direkt
Verbrennungsraum Diesel offen
Höchstes Drehmoment 55 mkg bei 1600 U/min
Größte Nutzleistung 186 PS bei 2600 U/min
Hubraumleistung 19,3 PS/l
Mittl. Arbeitsdruck 6,68 kg/cm²
Mittl. Kolbengeschwindigkeit 9,1 m/s
Verdichtungsverhältnis 16,7:1
Kurbelverhältnis 3,98
Lage im Fahrzeug vorn
Aufhängung 4-Punkt
Schmiersystem Druckumlauf
Kühlung Wasserumlauf d. Pumpe
Gewicht 760 kg
Niedr. Kraftstoffverbrauch 170 g/PS h bei 1950 U/min
Zylinderzahl 6
Zylinderanordnung V-Form
Zylinderblockform Block m. Kurbelgehäuse verg.
Zylinderwerkstoff Sondergußeisen
Zylinderbohrung 139,6 mm
Kolbenhub 104,9 mm
Gesamthubraum 9640 cm³
Zylinderkopf 3 Zyl. Reihenkopf

Abdichtung Zylinder/Zylinderkopf Metalldichtung
Laufbuchsen naß, auswechselbar
Ventilsitzringe ja
Kolbenhersteller Mahle KS
Kolbenwerkstoff Aluminium-Legierung
Kolbenringe 2 Verdichtung-/1 Ölabbstreifring
Pleuel Doppel-T-Querschnitt
Pleuellager Gleitlager
Kurbelwelle geschmiedet, 4 Gleitlager
Kurbelgehäuse Block m. Kurbelgehäuse verg.
Schmieröl-Leitungen gebohrt
(bei 4-Takt-Motor)
Anzahl der Ventile je Zylinder Einlaß: 2/Auslaß: 2
Anordnung der Ventile hängend
Einlaßventil öffnet bei 35° vor OT
Einlaßventil schließt bei 37° nach UT
Auslaßventil öffnet bei 50° vor UT
Auslaßventil schließt bei 22° nach OT
Ventilspiel (warm) Einlaß 0,35 mm/Auslaß 0,7 mm
Ventilsteuerung erfolgt über Stößel/Stößstange u. Kipphebel
Nockenwelle 4 Gleitlager im Kurbelgehäuse
Nockenwellen-Antrieb Zahnrad

Motor-Zubehör

Kraftstoffförderung PTC Förderpumpe
Kraftstofftank-Füllmenge 150 l
Kraftstofffilter Paplereinsatz
Ölpumpe Zahnradpumpe
Ölwannen-Füllmenge 14 l und 5 l für Ölfilter
Ölfilter Hauptstromfilter
Luftreiniger Ölbadluftfilter
Kühlwasser-Förderung Wasserpumpe
Zylinderkühlung Wasser
Kühlsystem-Fassungsvermögen 35 l
Kühlerbauart Lamellenkühler
Kühlerwärme-Abführung Lüfter
Einspritzpumpe Cummins PTC
Injektor Cummins PTC Mehrloch
Einspritzdruck —
Förderbeginn —
Zündfolge 1-4-2-5-3-6
Reglerausführung Fliehkraftregler

Glühkerze —
Glühkerze-Heizleistung —
Anlasser Bosch AL/FKB 6/24 AR 11 SR
Anlasser-Ausführung Schubtrieb
Anlasser-Spannung 24 V
Übersetzungen
Antriebsritzel/Schwungrad .. $i = 11:103$
Anlasserbetätigung Druckknopf
Lichtmaschine Bosch LJ/GJA 300/12/1900 R 3
Lichtmaschine-Spannung 12 V
Lichtmaschine-Leistung 300 W
Ladebeginn bei 1230 U/min d. Kurbelwelle
Antrieb der Lichtmaschine Riemenscheibe/Keilriemen
Antrieb des Luftpressers Zahnradantrieb
Übersetzungsverhältnis
Kurbelwelle/Lichtm.-Welle .. $i = 196:111$
Lichtmaschine-Befestigung Flanschverbindung
Spannung der Batterie 12 V
Batterie 2 Stück, je 110 Ah

Kraftübertragung

Kupplung Fichtel & Sachs G 380 KR
 Kupplungs-Art Einscheibentrocken-Kupplung
 Schaltgetriebe AK 6-55-2
 Schaltgetriebe-Art mech. Stufengetriebe
 Schaltgetriebe-Anordnung mit Motor verblockt
 Anzahl der Gänge 6 V; 1 R
 Übersetzungen 5,88/3,44/2,36/1,52/1,0/0,72/5,02
 Geräuscharme Gänge 2. bis 6. Gang
 Synchronisierte Gänge 6. Gang 0,72
 Schalthebel-Anordnung neben Fahrersitz
 Schaltungsart Kugelschaltung, unmittelbar

Getr.-Geh.-Ölfüllmenge 6,5 l (8,0 l bei Einbau eines zentr. Nebenantriebs (Außenantrieb))
 Kraftübertragungselemente Gelenkwellen
 Treibende Räder Vorder- und Hinterräder
 Ausgleichgetriebe Kegelradgetriebe
 Antrieb der Halbachsen Spiralkegelrad (Stirnrad-vorgelege)
 Verteilergetriebe VG 275-2 i = 1,44 (Straße) (2,21 Gelände)
 Übersetzung Schaltgetriebe/Antriebsräder i = 7,2
 Schubübertragung Hinterfedern

Fahrwerk**Räder und Bereifung, Lenkung**

Räderart Scheibenräder/Stahl (Trilex-räder/Stahl)
 Anzahl der Räder 4
 Anzahl der Reifen 2/4
 Reifengröße 11.00-20 14 PR
 Reifenluftdruck, vorn/hinten 6,5/6,0 atü
 Felgenart Schrägschulterfelge (dreiteilige Trilex-Schrägschulterfelge)
 Felgengröße, vorn/hinten 8,0-20
 Radaufhängung, vorn Starrachse
 Radaufhängung, hinten Starrachse
 Federung, vorn 2 Halbelliptikfedern

Federung, hinten 2 Halbelliptikfedern/2 Halbelliptik-Zusatzfedern, progressiv
 Stoßdämpfer 2 Teleskopstoßdämpfer an der Vorderachse
 Radsturz 2°
 Spreizung 5°
 Vorspur 0 mm
 Nachlauf 2° 30'
 Art der Lenkung ZF-Spindel-Hydraulenlenkung
 Lenkübersetzung i = 20
 Größter Radeinschlag innen: 44° 30'/außen: 35°
 Lenksäulen-Anordnung links
 Spurstange ungeteilt
 Kleinster Spurbereich-Ø 15,50 m

Bremsen

Bremsanlage Krupp/Perrot/Westinghouse
 Wirkungsweise d. Betriebsbremse (Fußbremse) Öldruck mit Druckluftunterstützung
 Wirksame Gesamtbremsfläche 3394 cm²

Bremskraft-Übertragung hydraulisch
 Bremsstrommel-/Scheiben-Ø 400
 Wirkungsweise d. Hilfsbremse (Handbremse) mechanisch auf Hinterräder

Allgemeine Daten des Fahrgestells**Allgemeine Daten des Fahrgestells**

Radstand 4300 mm
 Spurweite, vorn 1764 mm (1810)
 Spurweite, hinten 1772 mm (1785)
 Bodenfreiheit 300 mm
 Bauchfreiheit 200 mm
 Fahrgestellgewicht m. Fahrerh. 5360 kg (5280)
 Fahrgestelltragfähigkeit 9640 kg (9720)

Achslast aus Fahrgest.-Gew. vorn/hinten 3510 kg/1850 kg (3480/1800)
 Rahmenausführung offene □-Längsträger (Leiterrahmen)
 Schmiersystem Einzelschmierung
 Anhängerkupplung Rockinger selbst. Bolzenkuppl. (auf bes. Wunsch)
 Anhängerbremsanschluß Voreileinstellung für Anhängerbremse

Allgemeines**Achslasten und Gewichte**

Zulässige Achslast, vorn 5000 kg
 Zulässige Achslast, hinten 10000 kg
 Zulässiges Gesamtgewicht 15000 kg
 Leergewicht 6860 kg (6780)
 Nutzlast 8140 kg (8220)
 Anhängelast, gebremst/ungebremst 16000 kg/3000 kg

Maße

Länge über alles 7120 mm
 Breite über alles 2500 mm
 Höhe über alles 2840 mm
 Überhang, vorn 1370 mm
 Überhang, hinten 1450 mm
 Kleinster Wendekreis-Ø 17,00 m
 Innenmaße des Laderaums
 Länge 4000 mm
 Breite 2300 mm
 Höhe 500 mm

Sonstige Daten

Höchstgeschwindigkeit Straße 68/ Gelände 44 km/h
 Kraftstoffverbrauch nach DIN 70030 ca. 21,9 l/100 km
 Ölverbrauch ca. 0,3 l/100 km
 Spezifische Motordrehzahl bei 1,44 = 2290/i, 2,21 = 3500

Zubehör

Scheinwerfer (Einbauscheinw.) 40/45 W 200 mm Lichtaustritt
 Abblenden durch Handschalter
 Standlicht im Scheinwerfer
 Fahrtrichtungs-Anzeiger Blinkleuchten vorn u. hinten
 Öldruckanzeiger Zeigerinstrument
 Ladestromanzeiger Kontrollampe
 Geschwindigkeitsmesser Zeigerinstrument (Fahrtschr.)

Laut VDA-Revers technische Daten entsprechend DIN 70020 und DIN 70030